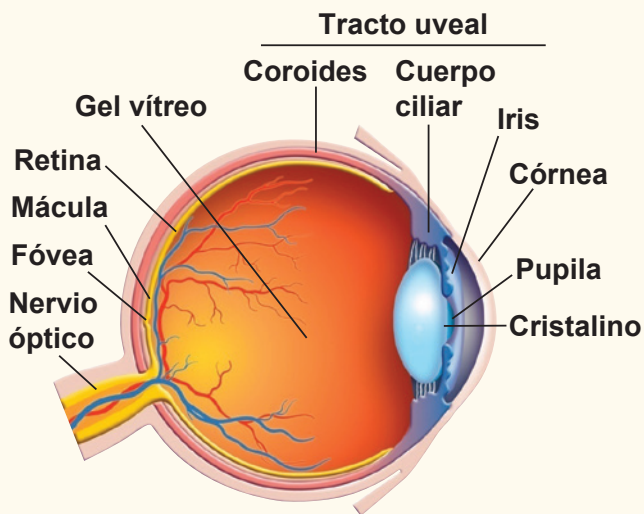


¿Qué es la uveítis no infecciosa que afecta la parte posterior del ojo?

Una enfermedad inflamatoria de la úvea

El ojo humano



Las tres partes de la úvea (o tracto uveal): la capa media del ojo

Iris

- Un disco muscular con una abertura en el centro (la pupila) que permite que la luz ingrese en el ojo
- Proporciona el color a los ojos
- Le ayuda a ver en entornos con diferentes niveles de luz mediante el cambio del tamaño de la pupila para aumentar o disminuir la cantidad de luz que ingresa en el ojo

Cuerpo ciliar

- Un anillo muscular que rodea el cristalino del ojo
- Cambia la forma del cristalino para enfocar la visión
- Alimenta la parte anterior del ojo mediante la liberación de un fluido denominado “humor acuoso”

Coroides

- Capa de tejido y vasos sanguíneos que rodean la retina
- Alimenta y mantiene sana la parte posterior del ojo

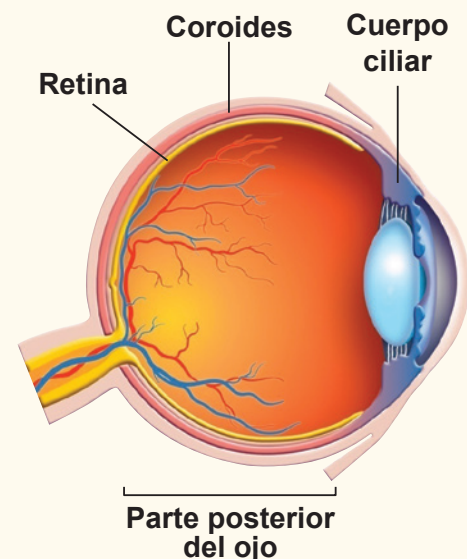
La inflamación es no infecciosa

- Con frecuencia, no se encuentra una causa específica (como una bacteria o un virus)
- Es posible que sea una reacción autoinmunitaria: cuando el cuerpo confunde algunas de sus propias células con invasores extraños
- Es posible que sea una consecuencia de una enfermedad en otra parte del cuerpo

La inflamación afecta la parte posterior del ojo

- Puede incluir el cuerpo ciliar y la coroides
- También puede incluir la retina y los vasos sanguíneos retinianos

Partes del ojo que pueden inflamarse



¿Qué es la uveítis no infecciosa que afecta la parte posterior del ojo? (continuación)

¿Cuáles son los síntomas?

- Disminución de la visión
- Pequeños puntos negros (moscas volantes)
- Son generalmente indoloros

Puede producirse una pérdida significativa de la visión si la retina se ve afectada.

¿Puede la inflamación causar otros problemas?

Puede producirse opacidad (denominada “neblina vítrea”) si las células inmunitarias ingresan en el gel (vítreo) que llena la parte posterior del ojo.

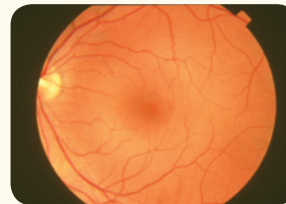
- Es causada por la inflamación
- Puede contribuir a la disminución de la visión

Posibles complicaciones a largo plazo.

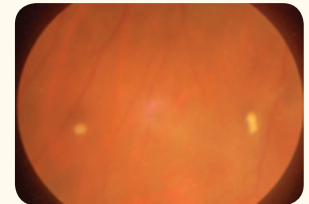
- Reducción de la visión debido a un daño en el ojo
- Recidivas en el término de meses o años

Neblina vítrea

Interior de un ojo sano



Interior de un ojo con neblina vítrea



Es importante que hable con su médico.

- Existen tratamientos médicos disponibles
- Su médico analizará con usted estas opciones

Recurso educativo brindado por

